

Performance (%)	Jan.	Fév.	Mars	Avr.	Mai	Juin	Juil.	Août	Sept.	Oct.	Nov.	Déc.	YTD
2025 Fonds (I USD)	0.6	-4.8	-5.7	0.6	2.4	6.4	2.9	3.4	3.3	1.6	-2.3	-	7.8
2024 Fonds (I USD)	-3.1	3.3	2.9	-2.9	3.9	1.0	3.1	-0.2	0.8	0.3	6.4	-3.9	11.7
2023 Fonds (I USD)	7.5	2.3	0.4	-2.7	2.3	3.0	0.7	-1.0	-1.6	-4.7	4.9	3.5	14.9
2022 Fonds (I USD)	-3.9	-0.4	-6.0	-5.0	-1.9	3.8	5.8	-1.2	-3.1	1.8	0.7	-2.0	-11.6
2021 Fonds (I USD)	2.0	8.0	-2.2	1.9	1.9	1.4	-3.0	-0.4	-2.3	0.6	1.7	1.9	11.5
2020 Fonds (I USD)	-1.3	-2.7	3.3	8.6	3.9	-0.7	0.8	3.5	-2.0	2.9	12.3	7.6	41.4
2019 Fonds (I USD)	3.7	2.7	-1.5	1.1	0.9	1.4	-0.7	-4.6	-1.5	0.7	-0.4	0.7	2.2
2018 Fonds (I USD)	0.4	-1.0	-0.9	1.5	4.0	-1.8	0.5	3.4	0.7	-3.7	-3.0	-1.9	-2.1
2017 Fonds (I USD)	-1.0	0.5	1.3	0.5	1.4	-0.7	-0.4	2.2	2.7	1.3	2.9	0.6	12.0
2016 Fonds (I USD)	-3.1	-3.1	0.8	1.6	-0.1	1.9	1.1	1.5	1.5	-3.0	3.9	1.9	4.7

Chiffres basés sur les VNI de fin de mois
Prosper Stars & Stripes réplique la stratégie de Roubaix Capital (lancée le 1er Janvier 2010) au format UCITS depuis le 7 mai 2015. Le track record de la stratégie est disponible sur demande.

	Perf. 3 mois	Perf. Cum.	Perf. Ann.	Vol. ann.	Max DD	Correl.	Beta	Beta Bull	Beta Bear
Fonds (I USD)	2.5	120.0	7.7	10.6	-17.6				
Russell 2000	6.0	135.3	8.4	20.5	-32.2	0.69	0.36	0.56	0.13
40% RTY	2.4	33.4	2.8	8.2	-15.3	0.69	0.89	1.39	0.32

La performance historique n'est pas un indicateur de performance future

Chiffres basés sur les VNI de fin de mois
Données depuis le 7 mai 2015
La performance du Fonds (classe I USD) est comparée à titre indicatif à celle du Russell 2000 (TR) et à 40% du Russell 2000 (TR) depuis la reprise de la gestion du fonds par Roubaix Capital le 7 mai 2015. Le track-record depuis le lancement du Fonds (4 avril 2012) est disponible sur demande. L'indice de comparaison «40% RTY» représente l'univers d'investissement du fonds multiplié par son exposition nette (moyenne historique) dont le proxy simplifié est 40%.

PROSPER Professional Services SA

Rue Muzy 8
CH-1207 Genève - Suisse
+41 22 752 69 69
team@prospersfunds.ch
www.prospersfunds.ch

Caractéristiques

SICAV luxembourgeoise UCITS V
Enregistrement : LU
Gérant : Roubaix Capital LLC
Actif du fonds USD 140 M
Banque dépositaire : CACEIS Bank Luxembourg Branch
Société de gestion : CA Indosuez Fund Solutions

Objectif et philosophie

Réaliser une performance annualisée attractive avec une faible volatilité, grâce à une gestion des risques rigoureuse et une approche de stock picking long-short fondamentale, centrée sur les petites et moyennes capitalisations américaines (valeurs inférieures à 10 Mia de capitalisation boursière). La performance du portefeuille short est un facteur de différenciation régulier par rapport aux paires.

Gestionnaire : Roubaix Capital

Basée à Denver (Colorado), la société Roubaix compte 6 personnes dont 3 analystes dédiés à son unique stratégie d'investissement. Elle est gérée par Christopher Hillary.

Commentaire de gestion

En novembre, le fonds a perdu 2.3%, contre des gains de +1.0% pour l'indice Russell 2000 et +0.3% pour le S&P 500.

La performance du mois provient de pertes dans les deux portefeuilles *long* et *short*. Les secteurs de la consommation discrétionnaire et des services aux collectivités ont été les plus performants, tandis que les secteurs de l'industrie et des matériaux ont été détracteurs. Les trois principaux contributeurs à la performance du mois ont été une position *short* dans le secteur de la consommation discrétionnaire, et les positions *long* dans XPEL (XPEL) et Ralliant (RAL). Les trois principaux détracteurs ont été les positions *long* dans Janus International Group (JBI), Transcat (TRNS) et Certara (CERT). L'exposition nette en fin de période était de 52.0%.

Les principaux indices américains ont livré des performances disparates au cours d'un mois qui fut volatil. Le principal facteur a été la sous-performance significative des thèmes qui avaient dominé le marché depuis le début de l'année. Au sein du S&P 500, les technologies de l'information ont été le secteur le plus détracteur avec la résurgence du débat sur la bulle de l'intelligence artificielle (« IA »). Un autre facteur clé de la volatilité observée en novembre a été les changements d'anticipations concernant une baisse des taux par la Réserve fédérale en décembre. Au cours de la semaine du 17 novembre, les probabilités sont tombées à environ 30%, avant de rebondir à plus de 80% pendant la dernière semaine du mois. Le Russell 2000 a réalisé une dernière semaine exceptionnelle après la hausse des anticipations de baisse des taux. Tout au long de la période, l'évolution positive des fondamentaux liés aux bénéfices est restée, selon nous, optimiste, les résultats du S&P 500 pour le troisième trimestre 2025 ayant augmenté d'environ 13.5% en glissement annuel, bien au-dessus des 7.9% attendus à la fin du trimestre. Dans ce même trimestre, les résultats des petites capitalisations ont enregistré leur plus forte croissance en glissement annuel (+14%) depuis le premier trimestre 2022, dépassant ceux des grandes capitalisations et signalant le point d'inflexion potentiel pour les petites capitalisations américaines. Le récent reflux de la spéculation excessive paraît sain et, avec l'élargissement du nombre d'entreprises aux bénéfices en croissance, nous sommes optimistes quant au fait que la dynamique du marché favorisera de plus en plus la sélection active des actions. Comme toujours, nous continuons à nous concentrer sur la recherche de positions *long* différenciantes et de positions *short* sur des entreprises fragilisées, tout en gérant les risques activement.

Calcul de la VNI

Quotidienne

Commission de gestion

2.0% pour parts P
1.4% pour parts I
1.4% pour parts R

Souscription/Rachat

Jours ouvrables
(cut-off T-1 17h00 CET)

Commission de performance

18% par an (HHWM)
18% par an (HHWM)
18% par an (HHWM)

Stratégie

Stratégie long/short actions américaines Mid & Small Cap.

Indicateur de risque

Les marchés d'actions sont volatils et les positions peuvent entraîner des pertes en capital.



Classe	VNI	ISIN	Telekurs
P USD	233.68	LU0723589536	14572447
P EUR	194.03	LU0723589379	14572442
P CHF	181.46	LU0723589619	14572671
P GBP	245.90	LU0999346207	22978580
I EUR	172.36	LU0723588991	14572428
I USD	246.59	LU0723589023	14572436
I CHF	192.15	LU0723589296	14572438
R GBP	171.60	LU0999345902	22978569

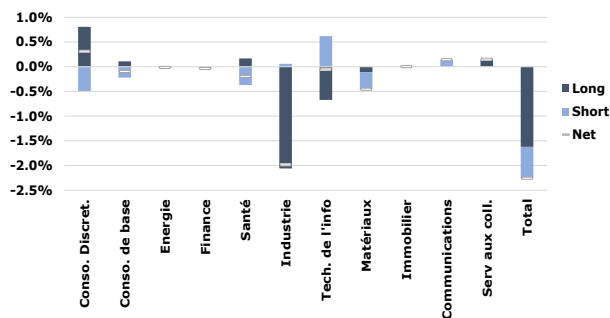
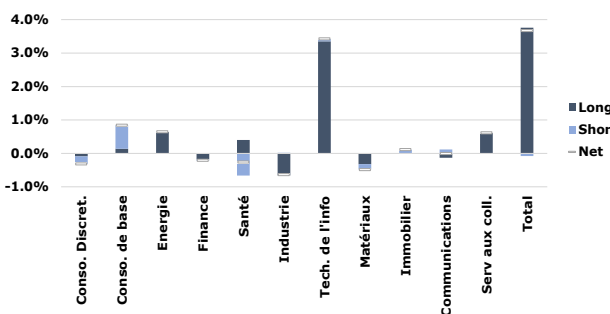
Allocation Sectorielle (%)				
	Long	Short	Brut	Net
Consommation discrétionnaire	10.7	-5.5	16.2	5.3
Consommation de base	1.9	-6.3	8.1	-4.4
Energie	3.0	0.0	3.0	3.0
Finance	0.0	-0.8	0.8	-0.8
Santé	16.8	-3.0	19.8	13.9
Industrie	26.5	-10.4	36.9	16.1
Technologie de l'info	26.3	-11.1	37.4	15.3
Matériaux	9.0	-2.7	11.7	6.3
Immobilier /Autres	0.0	-1.8	1.8	-1.8
Communications	0.0	-2.8	2.8	-2.8
Services aux collectivités	2.0	0.0	2.0	2.0
Total	96.3	-44.3	140.6	52.0

Structure du portefeuille		
	Long	Short
Nombre de positions	50	54
Top 10 (%)	30.1	-10.0

Capitalisations boursières			
	Long	Short	Net
Moyenne (USD Mia)	4.1	4.5	
Médiane (USD Mia)	3.4	3.3	
< \$200mm	0.0	0.0	
\$200mm - \$1 Mia	23.9	-6.0	17.9
\$1 Mia - \$5 Mia	35.3	-20.8	14.5
> \$5 Mia	37.1	-17.5	19.7

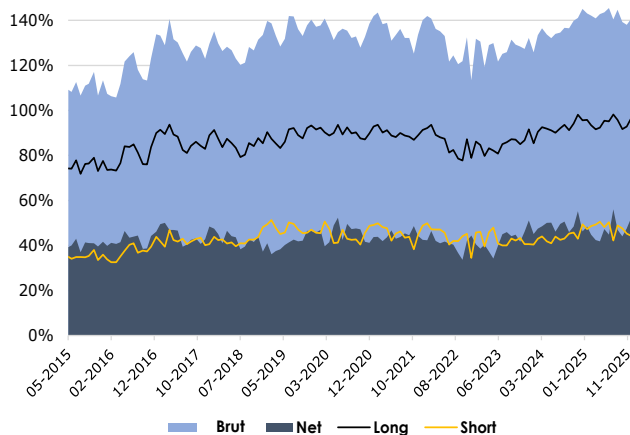
Top 5 positions / Long (%)		Top 5 positions / Short (%)	
Titre	Poids	Secteur	Poids
Ralliant	3.5	Industrie	-1.1
TAT Technologies	3.4	Consommation discrétionnaire	-1.1
Park Aerospace	3.1	Santé	-1.0
Transcat	3.1	Consommation de base	-1.0
NPK International	3.0	Industrie	-1.0
Total	16.2	Total	-5.2

Top positions achetées / 1 mois (%)		Top positions vendues / 1 mois (%)	
Titre	Poids ²	Titre	Poids ³
Ralliant	3.5	Industrie	-1.1
TAT Technologies	3.4	Consommation discrétionnaire	-1.1
Park Aerospace	3.1	Santé	-1.0

Contributions¹ à la performance sur 1 mois par secteurContributions¹ à la performance sur 3 mois par secteurExpositions et contributions¹ par portefeuille (%)

	Poids ²	1 mois	3 mois
Long	96.3	-1.6	3.8
Short	-44.3	-0.6	-0.1
Net	52.0	-2.3	3.7

Evolution des expositions du portefeuille



Top contributeurs sur 1 mois et 3 mois (%)

Titre	Poids ²	1 mois	3 mois
Consommation discrétionnaire	0.0	0.4	0.6
XPEL	2.2	0.4	0.5
Ralliant	3.5	0.4	0.6
Azenta	2.4	0.4	0.4
Modine Manufacturing	2.2	0.3	0.7
NPK International	3.0	0.0	0.6
MKS	0.0	0.0	0.6
Ormat Technologies	2.0	0.2	0.6

Top détracteurs sur 1 mois et 3 mois (%)

Titre	Poids ²	1 mois	3 mois
Janus Intl Group	2.5	-0.8	-1.2
Transcat	3.1	-0.6	-0.7
Certara	2.5	-0.5	-0.4
Universal Display	1.7	-0.4	-0.4
TAT Technologies	3.4	-0.4	0.2
Genius Sports Limited	2.0	-0.3	-0.9
Avantor	0.0	-0.2	-0.5
Sensient Technologies	2.5	0.1	-0.5

(1) Contributions brutes de frais. (2) Poids en fin de mois. (3) Poids en début de mois.